

Рекомендации по настройке счетчика-регистратора импульсов

Пульсар 2М, 6М, 10М, 16М.

1. Подключите счетчик-регистратор импульсов Пульсар к компьютеру через конвертер.
2. Запустите программу TestPort (ее можно скачать у нас на сайте <http://teplovodokhnan.ru/software/pnr.php>). Для работы этой программы необходим .NET Framework v.4.
3. Задайте номер COM-порта (рис.1 пункт 1).
4. Введите в поле 2 сетевой адрес счетчика-регистратора импульсов Пульсар (рис.1 пункт 2).

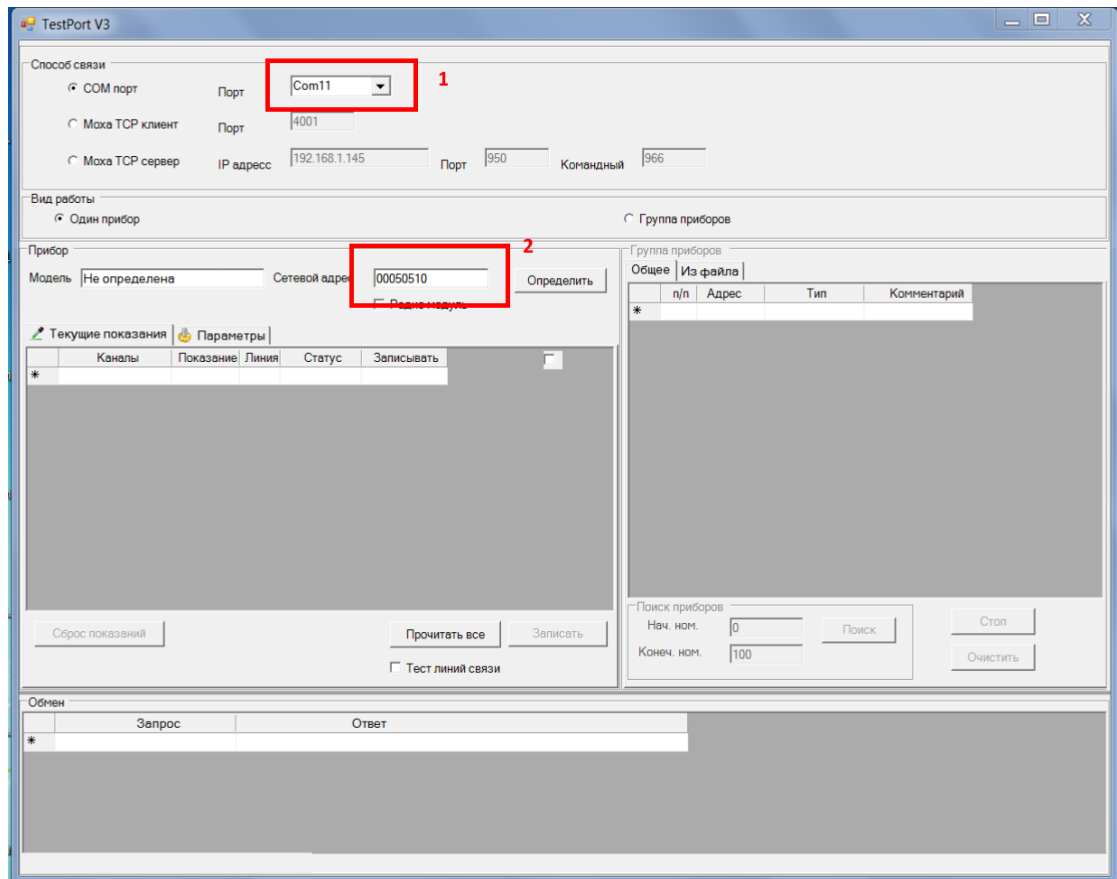


Рис.1 Интерфейс программы TestPort.

5. Нажмите кнопку «Прочитать все».

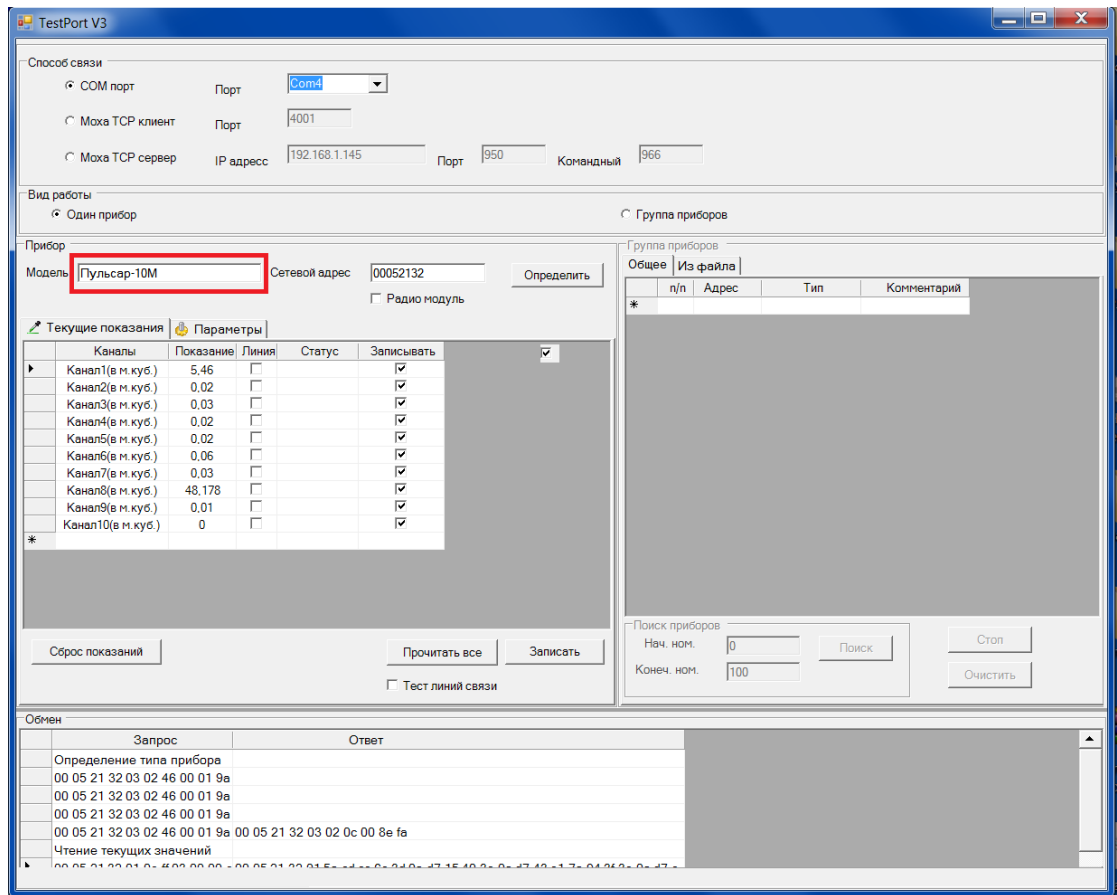


Рис.2 Определение типа прибора

6. Если адрес правильный, то программа определит тип прибора и будет готова к считыванию данных.

7. Для корректной работы регистратора импульсов Пульсар необходимо задать начальные показания и вес импульса счетчика. Для того чтобы задать начальные показания в поле "Канал" необходимо указать начальные показания, установить "галочку" в поле "записывать" напротив параметра который хотите записать и нажать кнопку «Записать».

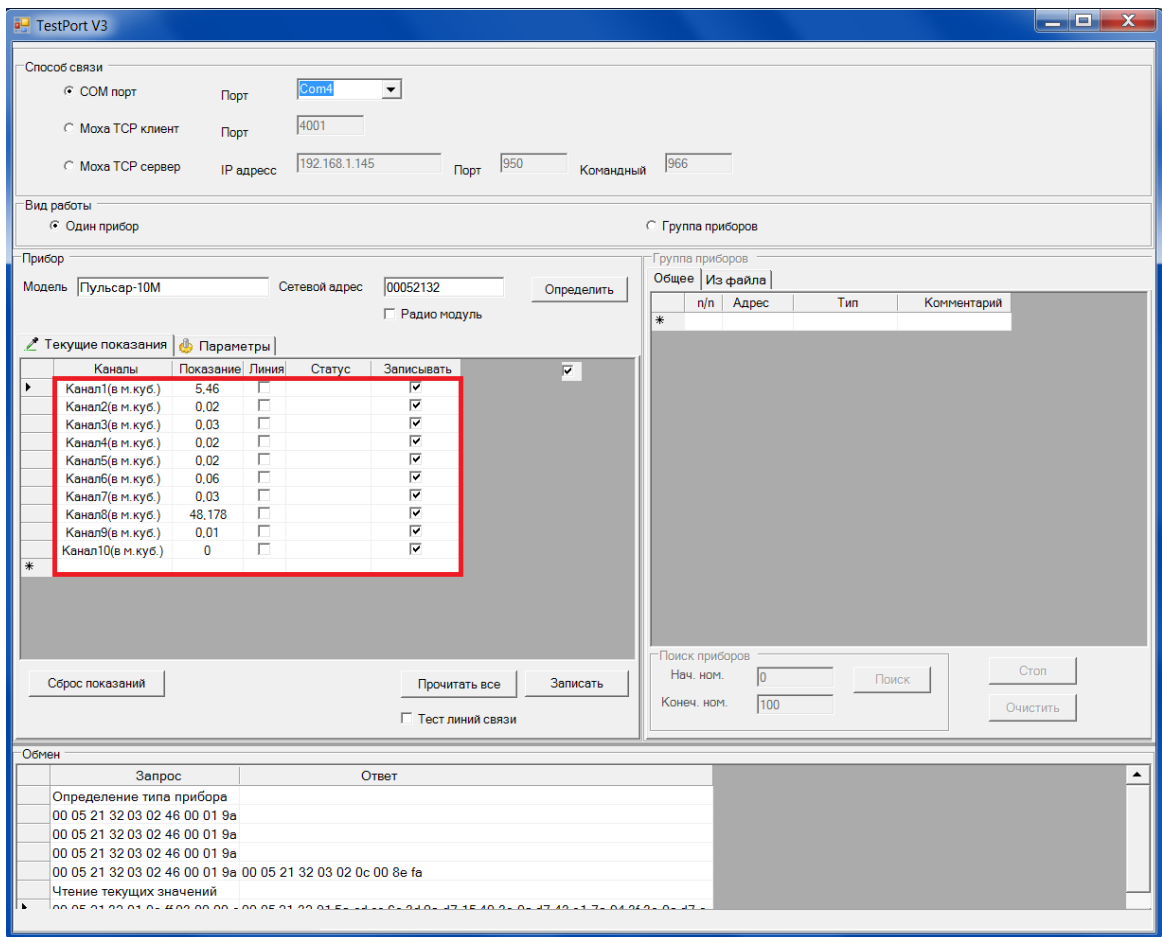


Рис. 3 Начальные показания.

Для того чтобы задать вес импульса перейдите на вкладку Параметры, нажмите «Прочитать все». В поле "вес импульса" необходимо указать вес импульса счетчика, установить "галочку" в поле "записывать" напротив параметра который хотите записать и нажать кнопку «Записать».

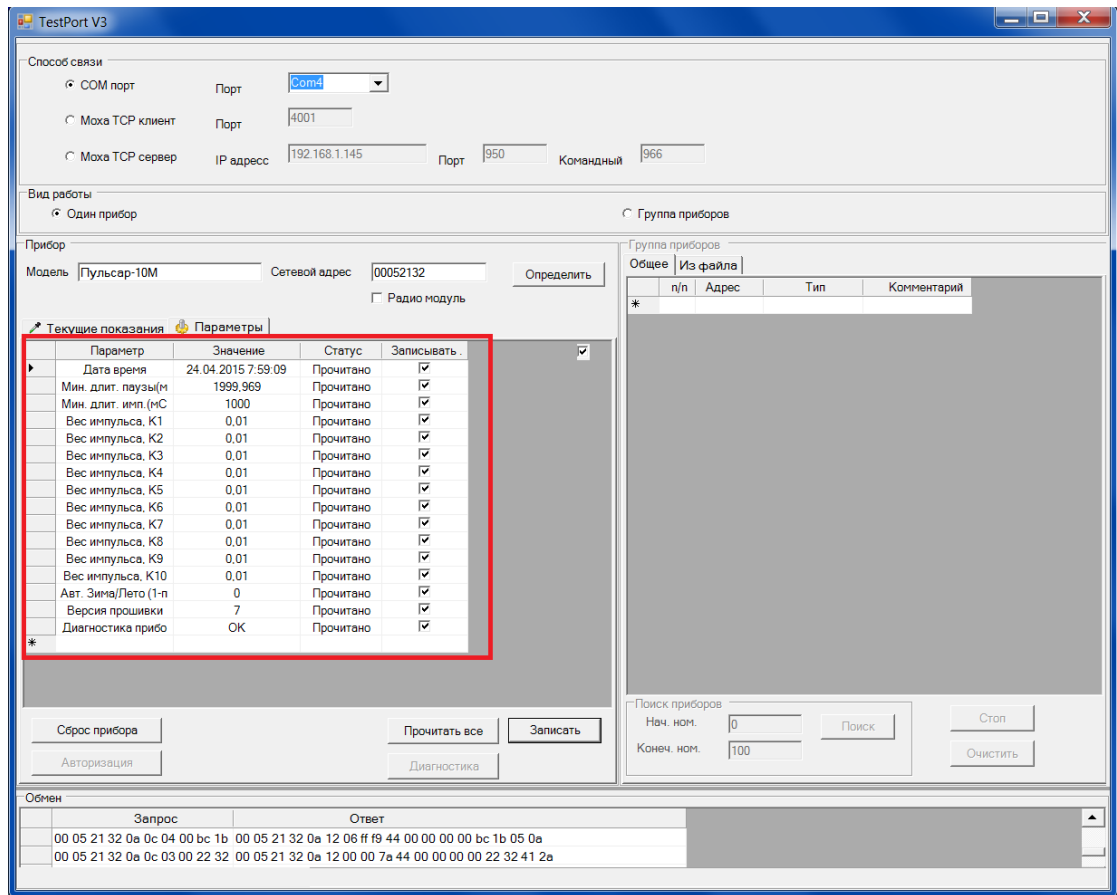


Рис. 4 Вес импульса.

8. Необходимо проверить значение текущей даты и время в приборе и при не соответствии записать актуальные значения даты и времени.

Настройка закончена.