

# Резьбовые гнезда для крепления штуцеров WIKA

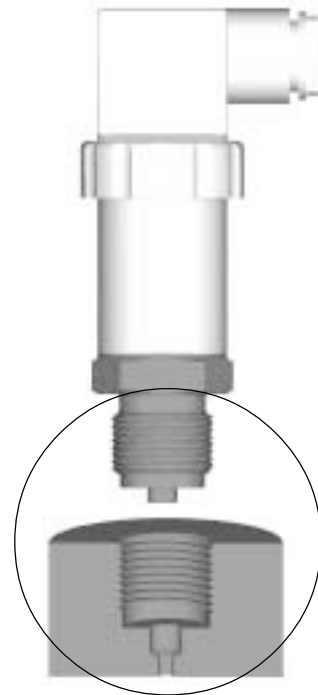
WIKA Типовой лист IN 00.14

## Применение

- Для крепления и уплотнения измерительных средств измерения давления WIKA

## Варианты

- для стандартных соединений
- для соединений с разделительной фронтальной мембраной



## Описание

Для учета и удовлетворения разнообразных и индивидуальных запросов заказчика, фирма WIKA предлагает средства измерения давления с различными возможностями присоединения. При установке измерительного прибора заказчик должен обеспечить соответствующее резьбовое гнездо для присоединения приборов давления фирмы WIKA.

При выборе соответствующего резьбового гнезда решающее значение имеют параметры штуцера измерительного прибора, будь то манометр или преобразователь давления.

Существует два основных вида креплений - стандартные и соединение фронтальной разделительной мембраны.

Дополнительно важен вид уплотнителей для каждого из резьбовых гнезд.

### Виды резьбы

WIKA предлагает крепления с различными, широко используемыми во всем мире видами резьбы.

### Уплотнение

В зависимости от присоединения и среды измерения, могут использоваться различные уплотнительные материалы.

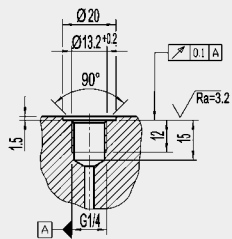
В зависимости от вида присоединения различается место использования уплотнителя.

Более подробную информацию смотрите на странице 2. Для упрощения подбора соответствующих резьбовых гнезд для конкретных приборов давления предлагаем вам заказной номер WIKA. Отдельные резьбовые гнезда WIKA предлагает как сварные штуцеры. Вы можете заказать их сославшись на указанный заказной номер.

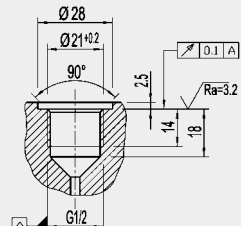
# Резьбовые гнезда для присоединений, стандартный вариант

## Стандартный вариант (с профильным уплотнением)

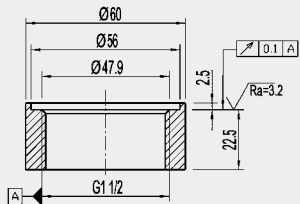
DIN 3852-X-G1/4  
Код: HD



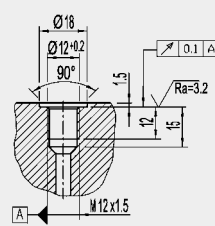
DIN 3852-X-G1/2



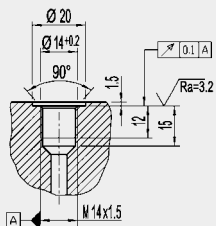
DIN 3852-X-G1 1/2 \*\*)  
Код: G6  
Номер заказа: 2158982



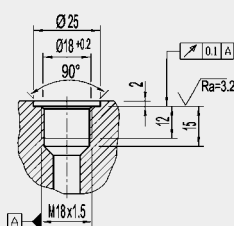
DIN 3852-X-M12x1,5  
Код: МК



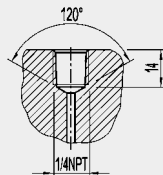
DIN 3852-X-M14x1,5  
Код: HN



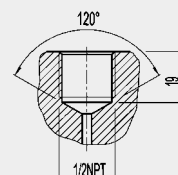
DIN 3852-X-M18x1,5  
Код: MG



1/4NPT „Для US-  
стандарта резьбовых  
соединений NPT“  
Код: NB

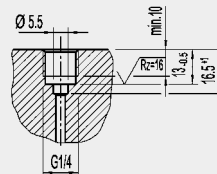


1/2NPT „Для US-  
стандарта резьбовых  
соединений NPT“  
Код: ND

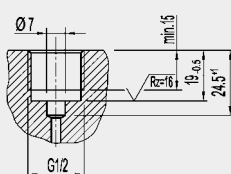


## Вариант в соответствии с EN 837 (для приборов со стандартными штуцерами)

EN 837 G1/4  
Код: GB, RE

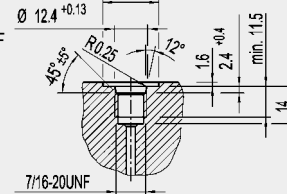


EN 837 G1/2  
Код: GD, RB



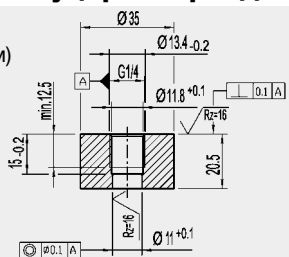
## Вариант в соответствии с SAE J 514

SAE J 514 7/16-20 UNF  
Код: UA

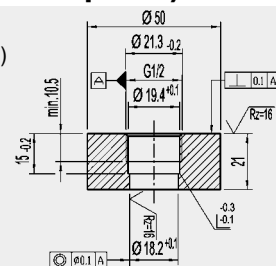


## Резьбовые гнезда для штуцеров с разделительной мембраной (WIKA-вариант)

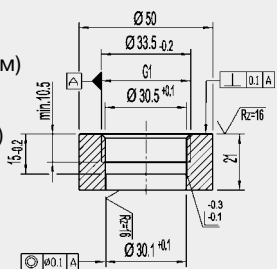
G1/4 \*)  
(с уплотнительным кольцом)  
Код: 88



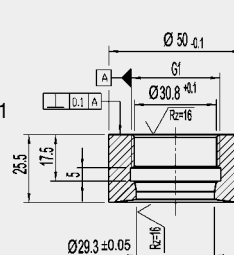
G1/2 \*) \*\*)  
(с уплотнительным кольцом)  
Код: 86  
Номер заказа: 1192299



G1 \*) \*\*)  
(с уплотнительным кольцом)  
Код: 85  
Номер заказа: 1192264 \*)  
(металлическая прокладка)  
Код: 87  
Номер заказа: 1524380



G1 EHEDG \*) \*\*)  
Код: 83  
Код: 84 (bis 150°C)  
Номер заказа: 2166011



\*) Резьбовые гнезда должны заказчиком быть просверлены после отвода.

\*\*) Также возможно приобретение сварных адаптеров WIKA.

\*) Европейская группа разработки гигиенического оборудования.

WIKA стремится сохранять дизайн резьбовых гнезд на современном уровне. Конструкция гнезд отвечает последним требованиям технических регламентов и стандартов.

Конструктивные изменения резьбовых гнезд и сварных отверстий вариантов WIKA, проводятся без предварительного уведомления.



WIKA Alexander Wiegand GmbH & Co. KG  
Alexander-Wiegand-Straße 30  
63911 Klingenberg  
Telefon 0 93 72/132-0  
Telefax 0 93 72/132-406  
E-Mail support-tronic@wika.de  
www.wika.de